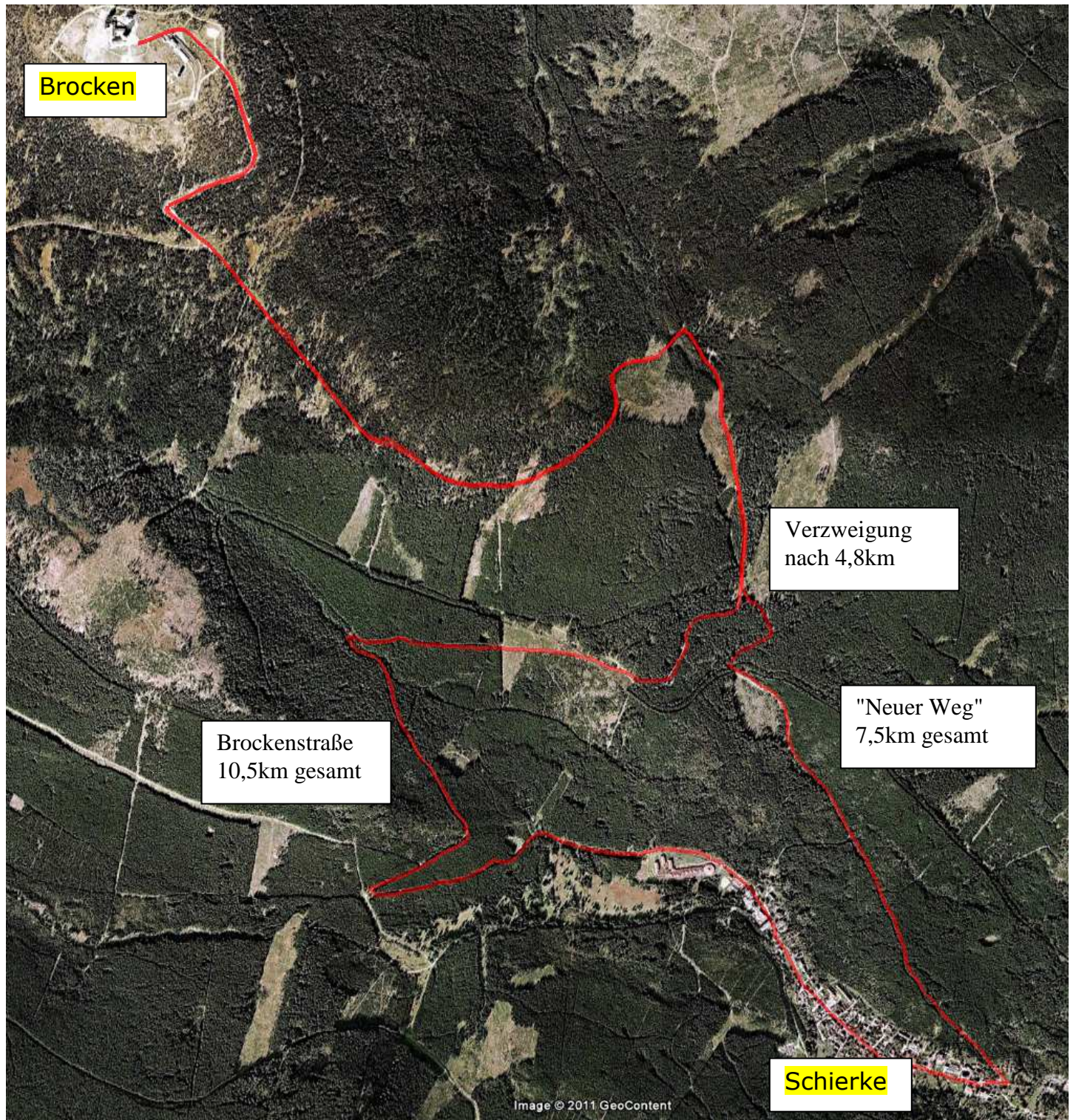


Orientierung BROCKEN - SCHIERKE



Zwei Alternativrouten für die Rückwanderung vom Gipfel zum Hotel König in Schierke:

- Lang und einfach immer über die Brockenstraße, bis man irgendwann vor dem Hotel König steht
- die Variante über den "Neuen Weg" ist zwar kürzer, aber teilweise ziemlich verblockt. Licht dringend erforderlich! Dieser Weg zweigt markiert nach ca. 4,8km nach links von der Brockenstraße ab. Nicht mit einer ähnlichen Abzweigung ca. 1km früher verwechseln, dort geht es Richtung "Drei Annen - Hohne".